

KIBITTE が実現する3つのこと

1 「市民」と「事業者」をマッチングできる

お困りごとを持つ市民は、KIBITTE サイトを通じて「お困りごとの種類」や事業者の「業種」などから事業者を見つけることができますので、事業者と市民をマッチングすることができます。

2 KIBITTE で自社をPR できる

KIBITTE サイトでは【住所】や【電話番号】などの情報だけでなく、写真や簡潔な文章で、自社の事業やサービスをPR することができます。また、PR に関するサポートも充実していますので安心です。

3 地域の課題を知り、新たなサービスにつなげることができる

KIBITTE には市民の「お困りごと」を集める仕組みがあります。集められた「お困りごと」の情報は、登録事業者と共有されるので、地域のニーズに合った新しいサービスを始めることもできます。



田川市産業振興会議 会長
一般社団法人たがわ地域
経済活性化センター理事長
中山英敬

なぜ、田川市中小企業振興基本条例が制定されたのか？

田川市は、石炭産業の隆盛の中で日本有数の「炭都」として発展しましたが、国のエネルギー政策の転換による石炭産業の衰退は、田川市にも大きな衝撃を与えました。その後、田川市は地域再生に向けたまちづくりを推進してきましたが、石炭産業に代わる基幹産業の構築には至っておらず、現在は大多数を占める中小企業が地域経済の基盤をなしています。地域の中小企業が元気になれば、そこに雇用をつくり働く人の収入を増やし消費が活性化します。また、市の税収が増えることで福祉や教育などの市民サービスが向上し、好循環によりまちも元気になります。中小企業は、地域社会においても、まちづくりの担い手として重要な役割を果たしています。中小企業の役割と重要性について、企業・市民・経済団体・行政が共通認識をもち、その果たすべき役割を明らかにし、協働して取り組んでいくことがとても重要です。そのような背景と理由から、市内事業者の振興施策を推進し、豊かで住みよいまちをつくるためにこの条例は制定されました。

中小企業振興基本条例に基づいて示されたビジョンと方針

この条例の目的を達成するために、「田川市産業振興会議」とその下部組織として「実務責任者会議」が設置されました。そこでは、まず田川市の事業者の実態を捉えるために悉皆調査を行いました。そこから、事業所の特徴や課題を整理し、田川の希望に満ちた未来「ビジョン」を描き、その実現のために「4つの方針」を策定しました。

<ビジョンと4つの方針>

「中小企業が元気に活躍するまち田川」～みんなでつくる地域内経済循環～

- (1) 中小企業経営者が経営の基本を学ぶ場の開設
- (2) 地域の課題を解決するソーシャルビジネスの推進
- (3) 生活者と事業者をつなぐ地域プラットフォームの構築
- (4) 地域で若者を育て地域に若者を残す活動

この「ビジョン」の実現に向けて、市内の多くの方々と一緒に「4つの方針」を実行するために、一般社団法人たがわ地域経済活性化センターは設立されました。

KIBITTE に込めた思い

KIBITTE には「つながる」という意味が込められています。企業・市民・経済団体・行政が有機的につながるにはどうしたらよいか。私たちは打ち合わせを重ね、KIBITTE の仕組みを考えました。この KIBITTE に、市内の多くの事業者のみならず、みなさまにご参加いただき、「中小企業が元気に活躍するまち田川」の実現に向けて、市内の経済循環の輪をみんなで一緒に広げていきましょう。多くの事業者の皆さまのご参加をお待ちしております。

みんなで
KIBITTEを始めよう！
新規事業者申込のご案内

「市民」と「事業者」をつなげる
マッチングサイト

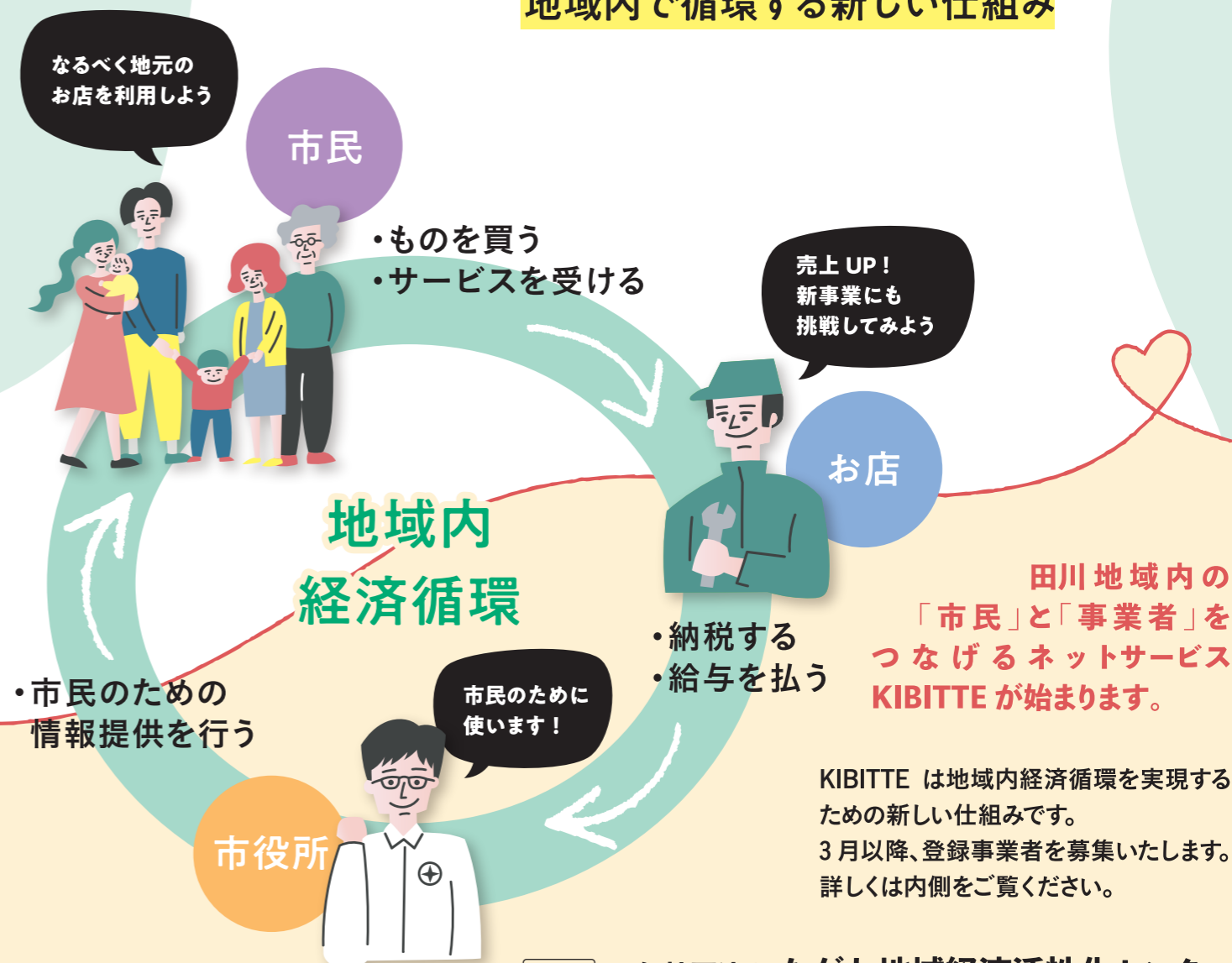
きびって

KIBITTE

T A G A W A

もの・こと・情報・お金が

地域内で循環する新しい仕組み



KIBITTE は田川地域内の「市民」と「事業者」をつなげるネットサービスです。



エアコンをすぐに修理したいけど、高額請求されたらどうしよう…

いざという時、修理してくれる事業者があるかわからない…
以前ポスティングされていた市外の業者に頼もうかな…



もっとうちのサービスを知ってもらいたい！

いいサービスを提供しているけれど地元からの認知度が低い…
市外の業者へ仕事を持って行かれている気がする…



KIBITTE
ができること
その1

「市民」と「事業者」をマッチングできる

市民の目的に合わせて事業者を紹介

KIBITTE では市民は2つの方法で事業者を見つけることができます。

①お困りごとの種類から事業者を見つける

市民はお困りごとの内容や求めているサービスに合わせて事業者を見つけることができます。

②業種から事業者を見つける

市民は「建設業」や「造園業」など業種から事業者を見つけることができます。



KIBITTE
ができること
その3

地域の課題を知り、新たなサービスにつなげることができる

KIBITTE の「お困りごと」を集める仕組み

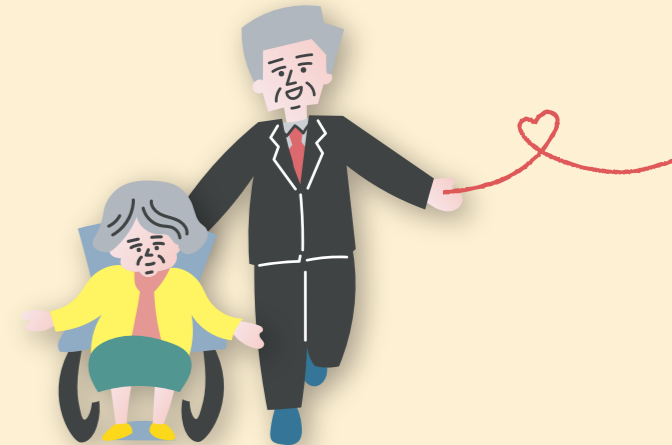
KIBITTE には市民の「お困りごと」を集める仕組みがあります。集められた「お困りごと」の情報は、登録事業者に共有されます。

お困りごとを新しいサービスにつなげる

市民の「お困りごと」を「ニーズ」と捉えれば、その「お困りごと」から新たなサービスの開発や提供につなげることができます。

課題解決をビジネスに

KIBITTE の仕組みを活用することで、新規ビジネスのためのニーズ調査をする必要はなく、すぐに地域のニーズに合ったビジネスを始めることもできます。



KIBITTE
ができること
その2

KIBITTE で自社を PR することができる

写真と文章で自社を紹介できる

KIBITTE では写真や簡潔な文章で、自社の事業やサービスを PR することができます。

登録申込→情報入力→掲載の3ステップ

お申し込みいただき、年会費をお支払いいただいたあと、インターネットサイト上で、自社の情報を入力、写真をアップロードいただければ、すぐに KIBITTE で掲載することができます。

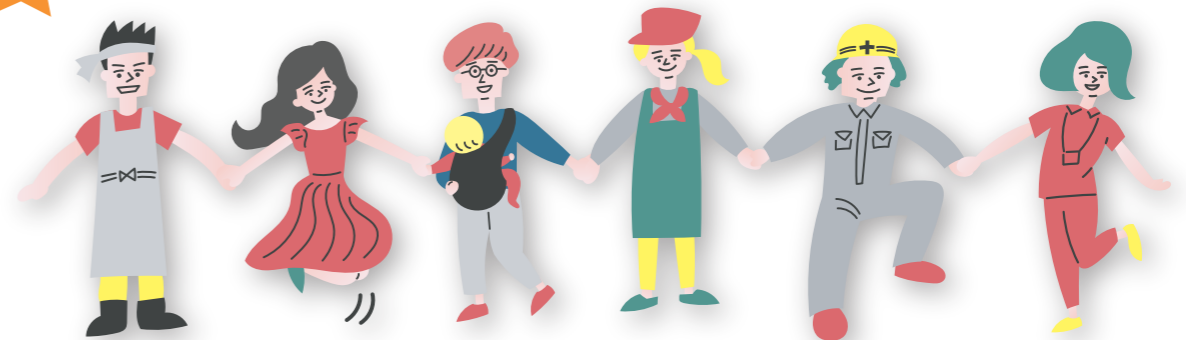
サポート体制も充実

KIBITTE では、登録事業者をサポートする仕組みがありますので、情報入力が分からなかったり、何を PR すべきか悩んだりした時でも安心です。



さあ

みんなでKIBITTEで地域内経済循環を実現しよう!



〈問い合わせ〉 info@kibitte.net

お申し込みはウェブサイトから▶

